

PORSCHE SE

---



**Porsche SE**  
**Bilanzpresse- und Analystenkonferenz**

Stuttgart, 21. März 2024

---

## Disclaimer

Diese Präsentation dient ausschließlich Informationszwecken und stellt weder ein Angebot zum Kauf, Verkauf oder der Zeichnung von Wertpapieren oder anderen Finanzinstrumenten noch die Aufforderung zur Abgabe eines solchen Angebots dar. Sie dient nicht als Grundlage einer Bewertung von Wertpapieren oder anderen Finanzinstrumenten und stellt weder eine Anlageberatung noch die Empfehlung zum Kauf, Verkauf oder der Zeichnung von Wertpapieren oder anderen Finanzinstrumenten dar und darf nicht als solche verstanden werden.

Die Präsentation kann bestimmte zukunftsgerichtete Aussagen zur Entwicklung des Geschäfts und der finanziellen Entwicklung einschließlich des Ergebnisses der Porsche Automobil Holding SE (das „Unternehmen“) und ihrer Beteiligungen und/oder der Branche, in der das Unternehmen und/oder seine Beteiligungen tätig sind, enthalten. Zukunftsgerichtete Aussagen sind Aussagen, die nicht in Verbindung zu historischen Tatsachen stehen.

Die zukunftsgerichteten Aussagen umfassen Annahmen und Ansichten des Unternehmens oder aus Drittquellen (zusammen die „Erwartungen“) und sind sowohl mit Unsicherheiten als auch Risiken verbunden, einschließlich der in den Finanzpublikationen oder sonstigen Veröffentlichungen des Unternehmens beschriebenen Risiken (aber nicht beschränkt auf diese). Die tatsächlichen Entwicklungen können aufgrund einer Reihe von Faktoren wesentlich von den Erwartungen abweichen. Es wird keine Gewähr dafür übernommen, dass die Erwartungen aktuell, korrekt und vollständig sind, noch dafür, dass sich die zukunftsgerichteten Aussagen in Zukunft als korrekt erweisen. Es wird keine Verpflichtung übernommen, die zukunftsgerichteten Aussagen zu aktualisieren. Es wird darauf hingewiesen, dass auf die zukunftsgerichteten Aussagen nicht vertraut werden darf.

Weder die Aushändigung dieser Präsentation noch weitere Gespräche der Vertreter des Unternehmens mit den hier Anwesenden implizieren unter irgendwelchen Umständen, dass in Angelegenheiten des Unternehmens und/oder seiner Beteiligungen keine Änderungen eingetreten sind.

Diese Präsentation kann zusätzliche Finanzkennzahlen enthalten, die Non-GAAP Finanz- oder operative Kennzahlen sind oder sein können. Diese Zahlen sollten nicht isoliert als Alternative zu den nach IFRS dargestellten Finanzkennzahlen betrachtet werden. Andere Unternehmen, die ähnlich benannte Zahlen offenlegen, können diese anders berechnen. Nicht alle in dieser Präsentation enthaltenen Zahlen wurden geprüft und bestimmte Zahlen können auch wesentlich von den Angaben im Finanzpublikationen des Unternehmens abweichen und sind daher möglicherweise nicht vollständig mit diesen Publikationen vergleichbar.

Es wird keine Gewährleistung hinsichtlich der Aktualität, Korrektheit oder Vollständigkeit der in dieser Präsentation enthaltenen Informationen gegeben und es wird keine Haftung, mit Ausnahme der Haftung für grobe Fahrlässigkeit und Vorsatz oder für Schäden aus der Verletzung von Leben, Körper oder Gesundheit, die durch Fahrlässigkeit verursacht werden, übernommen, weder ausdrücklich noch stillschweigend.

Bild- und Tonaufzeichnungen sind nicht gestattet. Diese Präsentation darf zu keinem Zeitpunkt ohne vorherige schriftliche Zustimmung des Unternehmens (ganz oder teilweise) vervielfältigt, weitergegeben oder veröffentlicht werden.

## Incharge Capital Partners: Porsche SE und DTCP gründen Joint Venture

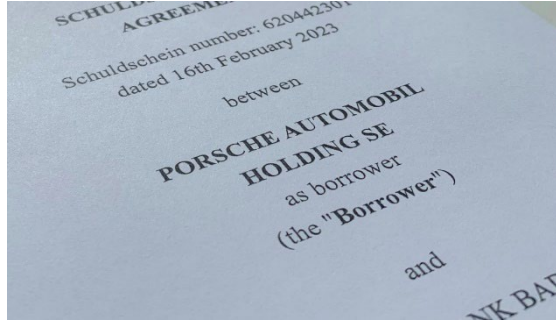


**Einzigartige Kombination aus Branchenkenntnis und Investitionsexpertise**

## Erfolgreiches Geschäftsjahr 2023 für die Porsche SE



Zweite  
attraktive Kernbeteiligung



Erfolgreiche Umsetzung  
der Finanzierungsstrategie

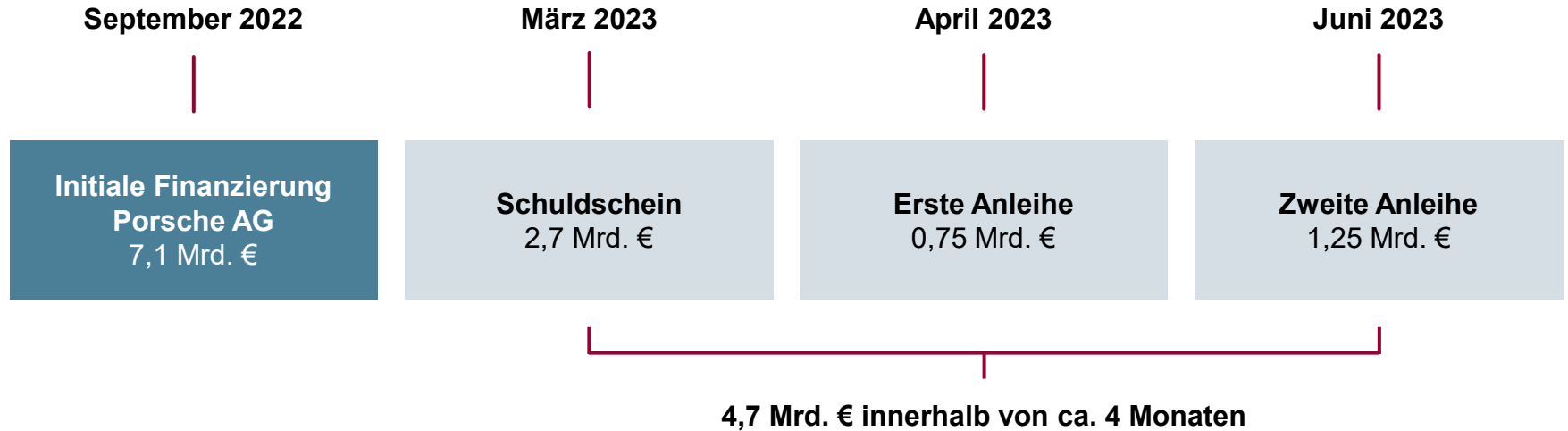


Konsequenter Ausbau  
der Investitionsplattform



Nachhaltige Wertschaffung im Sinne unserer Aktionäre

## Erfolgreiche Finanzierungstransaktionen belegen hohe Attraktivität der Porsche SE für Fremdkapitalgeber



➔ **Langfristige Ambition für Loan-to-Value\***: niedriger zweistelliger Prozentbereich

\* Der Loan-to-Value ist definiert als das Verhältnis der Nettoverschuldung zur Marktbewertung sämtlicher Beteiligungen der Porsche SE zum Stichtag

## Wesentliche Kennzahlen des Geschäftsjahres 2023

5.096

Mio. €

(2022: 5.492 Mio. €\*)



Konzernergebnis nach Steuern

5.717

Mio. €

(2022: 6.672 Mio. €)



Nettoverschuldung

## Operative Entwicklung des Volkswagen Konzerns im Geschäftsjahr 2023

322,3

Mrd. €

(2022: 279,1 Mrd. €)



Umsatzerlöse

22,6

Mrd. €

(2022: 22,5 Mrd. €)



Operatives Ergebnis  
vor Sondereinflüssen

17,9

Mrd. €

(2022: 15,9 Mrd. €)



Ergebnis nach Steuern

## Operative Entwicklung des Porsche AG Konzerns im Geschäftsjahr 2023

40,5

Mrd. €

(2022: 37,6 Mrd. €)



Umsatzerlöse

7,3

Mrd. €

(2022: 6,8 Mrd. €)



Operatives Ergebnis  
vor Sondereinflüssen

5,2

Mrd. €

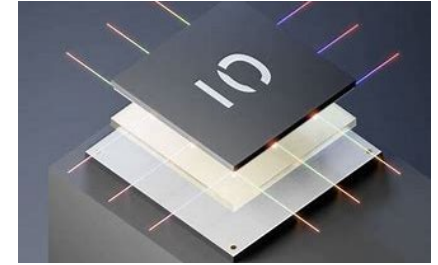
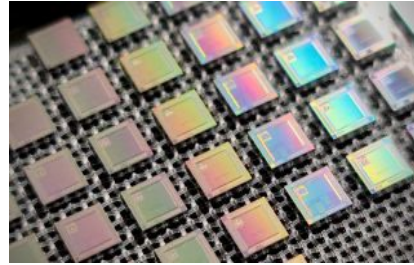
(2022: 5,0 Mrd. €)



Ergebnis nach Steuern



## Stärkung des Segments Portfoliobeteiligungen durch Investitionen in Technologieunternehmen



ABB

(ABB E-mobility)

QUANTUM  
MOTION

ETHERNOVIA

celestia! AI

➔ **Intensivierung der Beteiligungsaktivitäten zum weiteren Ausbau der Investitionsplattform**

## Weitere Erfolge in anhängigen Rechtsstreitigkeiten



## Die Porsche SE blickt auf ein erfolgreiches Geschäftsjahr 2023 zurück

- ➔ **Solides Konzernergebnis nach Steuern von 5,1 Mrd. €**
- ➔ **Deutliche Verringerung der Nettoverschuldung auf 5,7 Mrd. €**  
(Vorjahr: 6,7 Mrd. €)
- ➔ **Konsequente Umsetzung der Finanzierungsstrategie:**  
Fokus auf Rückführung und Ausfinanzierung der Finanzschulden
- ➔ **Weiterentwicklung der Investitionsplattform:**  
Ausbau der Beteiligungsaktivitäten und Stärkung der Partnerschaften

## Ausblick für das Geschäftsjahr 2024

**3,8 bis 5,8**

Mrd. €



Bandbreite

Konzernergebnis nach Steuern 2024

**5,0 bis 5,5**

Mrd. €

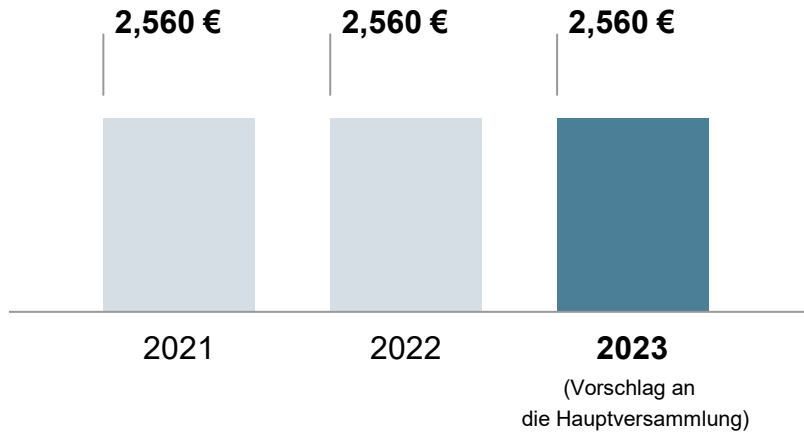


Bandbreite

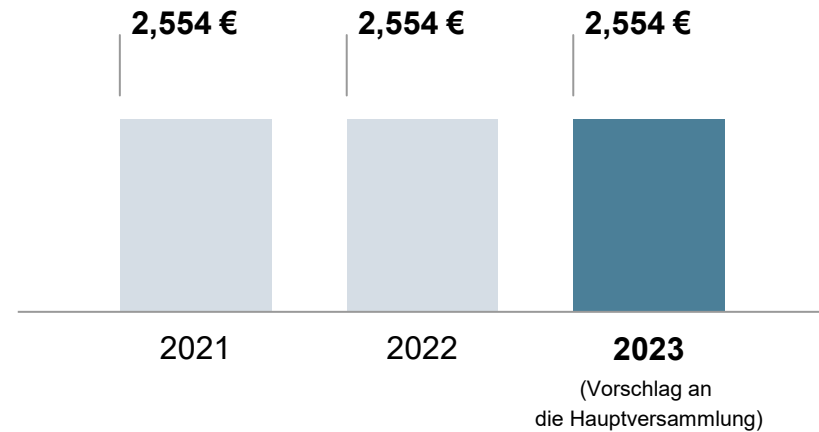
Nettoverschuldung zum 31. Dezember 2024

## Dividendenvorschlag für das Geschäftsjahr 2023

Dividende je Vorzugsaktie



Dividende je Stammaktie



**Ausschüttungssumme: 783 Mio. €**

# Q&A – Pressevertreter

Bitte stellen Sie nun Ihre Fragen

## Vorstand

---



Hans Dieter Pötsch



Dr. Manfred Döss



Dr. Johannes Lattwein



Lutz Meschke

## Moderation

---



Dr. Christoph Zemelka

# Q&A – Analysten

Bitte stellen Sie nun Ihre Fragen

## Vorstand

---



Hans Dieter Pötsch



Dr. Manfred Döss



Dr. Johannes Lattwein



Lutz Meschke

## Moderation

---



Karsten Hoeldtke

PORSCHE SE

---

Vielen Dank für Ihre Aufmerksamkeit!

**Porsche SE**  
**Bilanzpresse- und Analystenkonferenz**

Stuttgart, 21. März 2024

---